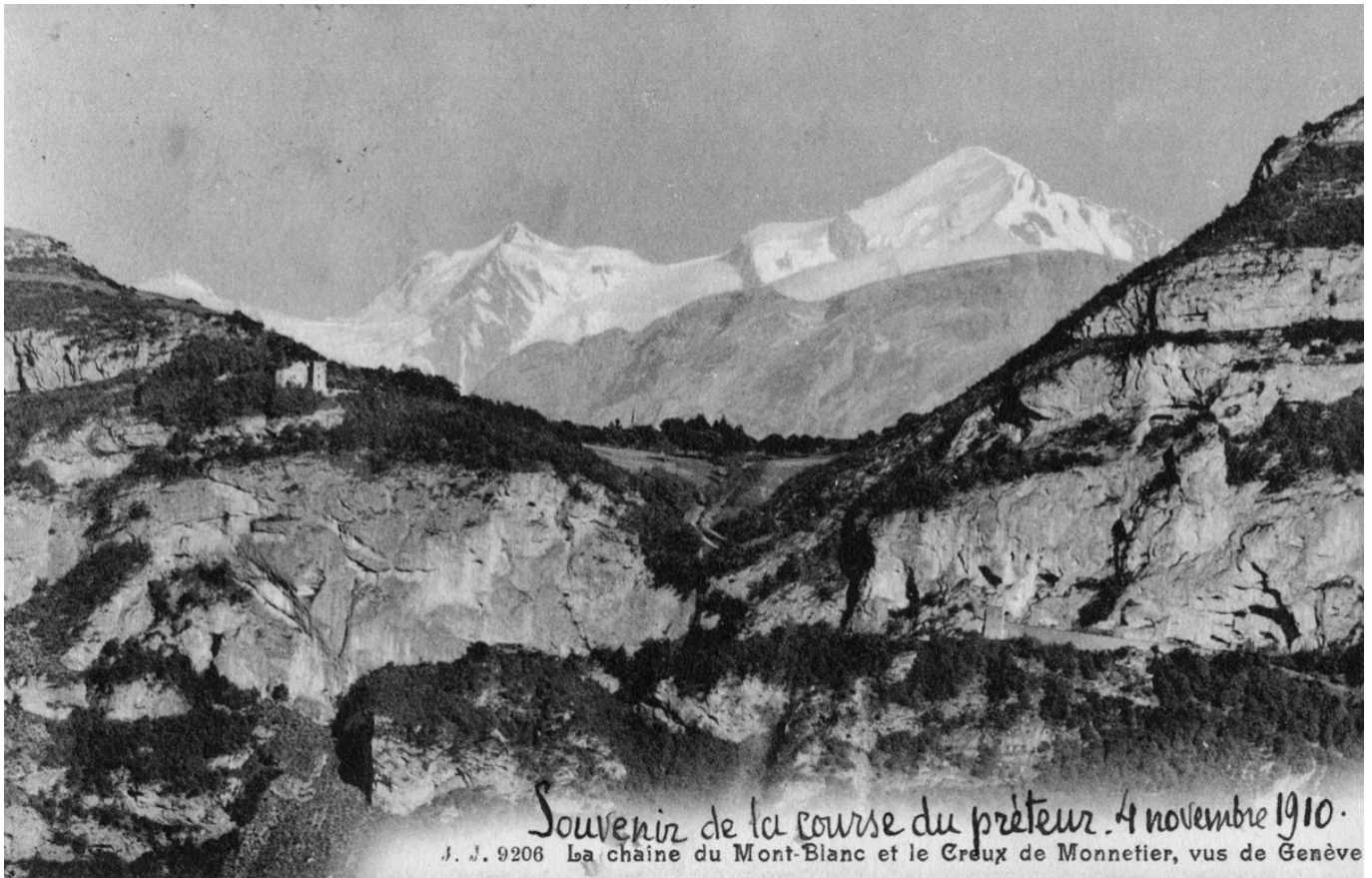


# BIBLIOTHÈQUE DE GENÈVE ICONOGRAPHIE

## Haute-Savoie, Salève: le creux de Monnetier et le Mont Blanc

Jullien Frères (JJ) (1900 - 1930)

avant 1911



### Description

#### NUMÉRO D'INVENTAIRE

Rec Est 0253 5 033

#### AUTRE(S) NO(S)

null : JJ 9206

Faux numéro d'inventaire : Rec Est 253/2-33

Ancien numéro d'inventaire : 1966/825

#### DÉNOMINATION

carte postale

Jullien Frères (JJ) (1900-1930)

## DATATION

avant 1911

## RÉFÉRENCE(S) GÉOGRAPHIQUE(S)

Lieu représenté : [Salève, montagne](#)

Lieu représenté : [Monnetier-Mornex commune](#)

Lieu représenté : [Mont-Blanc, massif](#)

## Iconographie

## SUJET(S) REPRÉSENTÉ(S)

[montagne](#)

## TYPE(S) DE REPRÉSENTATION

paysage de montagne

## Données de base

## MATIÈRE/TECHNIQUE

typographie noir/blanc sur papier fort

## DIMENSIONS

dimensions: 90 x 140 mm

## INSCRIPTIONS

titré (imprimé b. d.) : La Chaîne du Mont-Blanc et le Creux de Monnetier, vus de Genève

numéroté (imprimé b. g.) : J. J. 9206

indication sur une date (manuscrit b.) : Souvenir de la course du préteur. 4 novembre 1910.

indication sur le destinataire (adresse manuscrite v.) : Monsieur Elie Moroy fils avenue de Champel Genève

indication sur l'auteur (imprimé b. g. v.) : Jullien frères, Phot. Editeurs, Genève

## PROPRIÉTAIRE

Ville de Genève, Genève

## Acquisition

## MENTION OBLIGATOIRE

Bibliothèque de Genève

Lien sur le site: <https://bge-geneve.ch/iconographie/oeuvre/rec-est-0253-5-033>

27.02.2121