

# BIBLIOTHÈQUE DE GENÈVE

## ICONOGRAPHIE

### Lisette Gilliard

cuisinière

Les œuvres où cette personne est représentée (10)



Les employés devant la ferme de Beaulieu avec des boeufs

*Jean-Gabriel Eynard*  
11-1852



Jean-Gabriel et Anna Eynard avec leur petite-fille Hilda, son mari Aloys Diodati ainsi que des domestiques à Beaulieu

*Jean-Gabriel Eynard*  
entre 1852 et 1855



Jean-Gabriel Eynard et des employés devant la volière de Beaulieu

*Jean-Gabriel Eynard*  
12-1852



Jean-Gabriel Eynard et un groupe de domestiques devant la gentilhomnière de Beaulieu

*Jean-Gabriel Eynard*  
entre 1852 et 1855



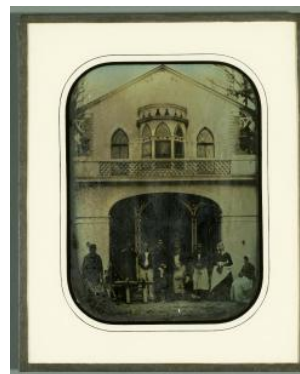
Des employés de Beaulieu devant la volière

*Jean-Gabriel Eynard*  
entre 1847 et 1855



Jean-Gabriel Eynard avec Sophie et Charles Eynard, Hilda et Aloys Diodati, Gabriel Diodati, Pauline d'Ochando et du personnel à Beaulieu

*Jean-Gabriel Eynard*  
*Charles Christoffle & Cie*  
entre 1852 et 1855



Le personnel de Beaulieu devant la volière

*Jean-Gabriel Eynard*  
entre 1847 et 1848



Jean-Gabriel Eynard avec les de Regny, les de Traz et deux domestiques à Fleuri

*Jean-Gabriel Eynard*  
entre 1852 et 1853

 More artworks available online

Lien sur le site: <https://bge-geneve.ch/iconographie/personne/lisette-gilliard>

19.09.2121